

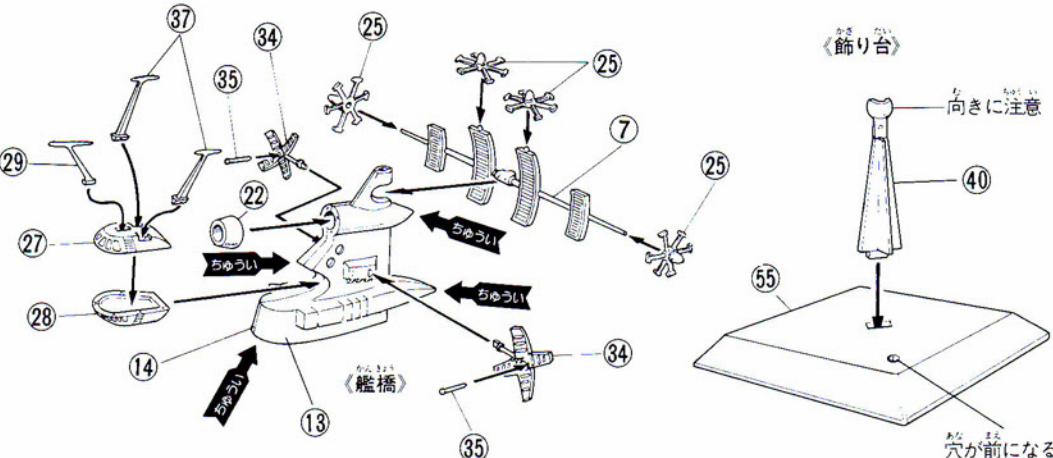
組み立てる時の注意

- 組み立てる前にこの説明図をよく読んでください。
- 部品は番号をたしかめ、ニッパーかナイフできれいに切りとり、よぶんなところはきれいにけずります。
- この矢印(→)は接着するところです×印がついています。この矢印(→)は接着しないところです。

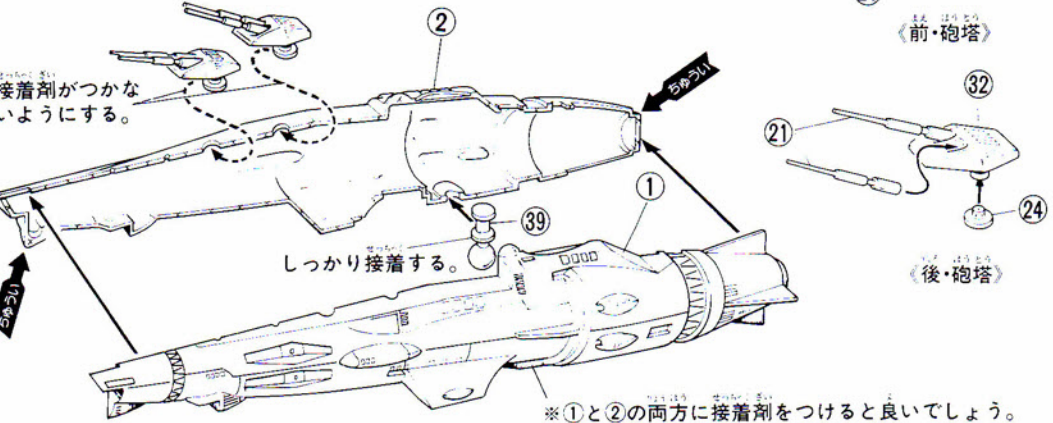
- 部品のなかには、やむをえずがったところがあることがありますので、気をつけて組み立ててください。このマーク(→)がついています。

このキットには、接着剤は入っておりません。お手数ですが接着剤は、別にお買い求めください。

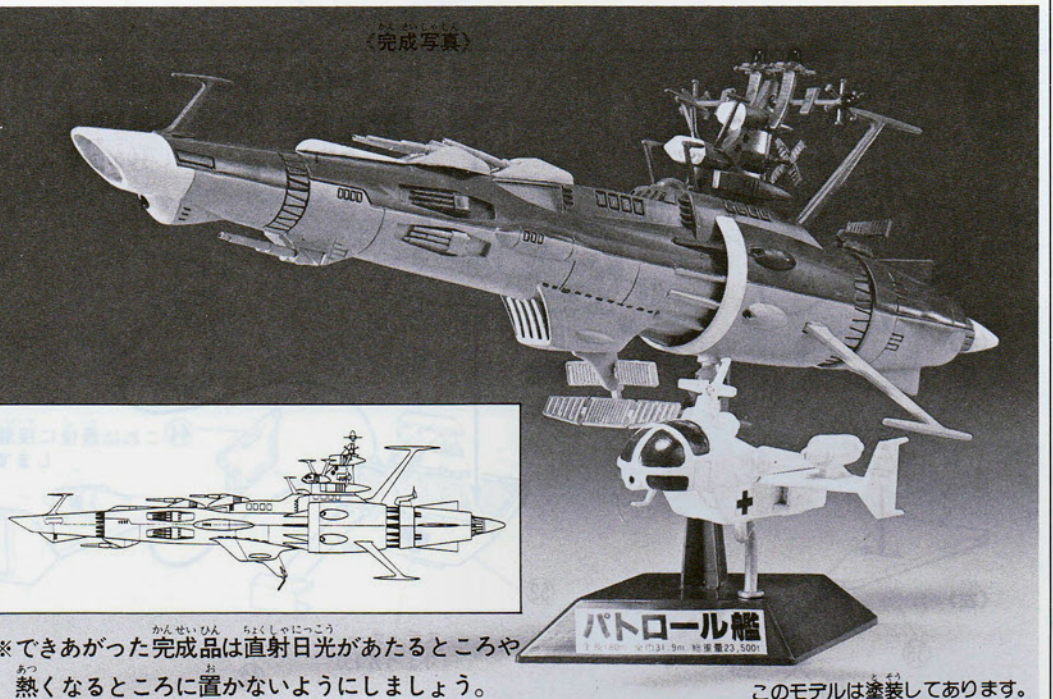
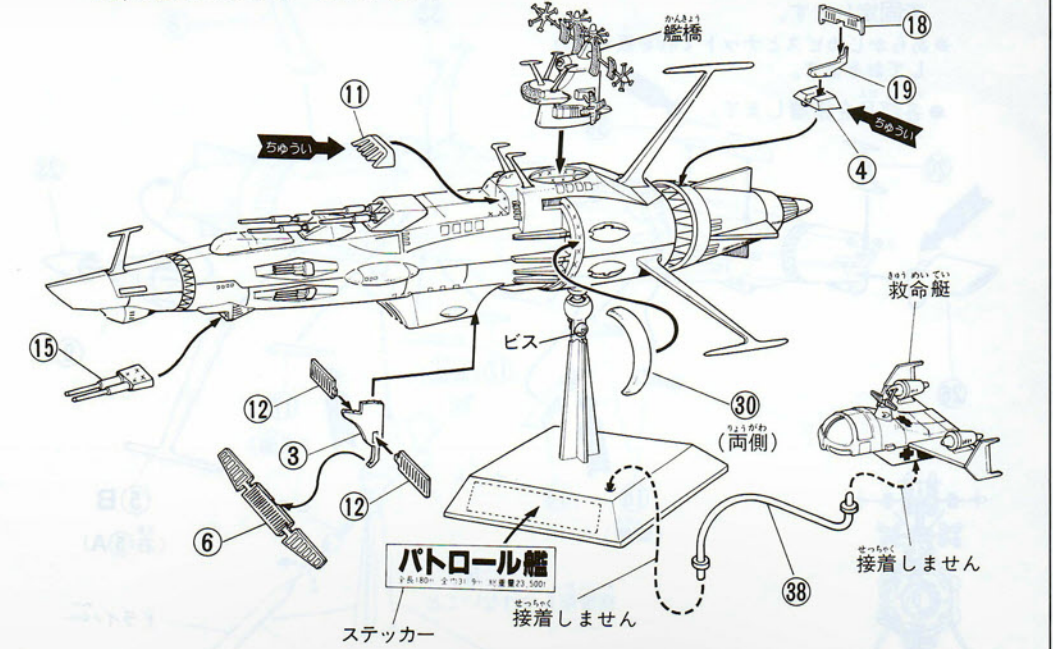
- ### 1
- 先に⑬と⑭を接着します。
 - 各部品を接着します。



- ### 2
- 右の図のようにして砲塔を2種類つくります。
 - 砲塔と飾り台部品③⑨をはさんで①と②を接着します。③⑨は、しっかり接着します。
 - 砲塔は2種類あります。砲身が少し上を向いているのが後になります。

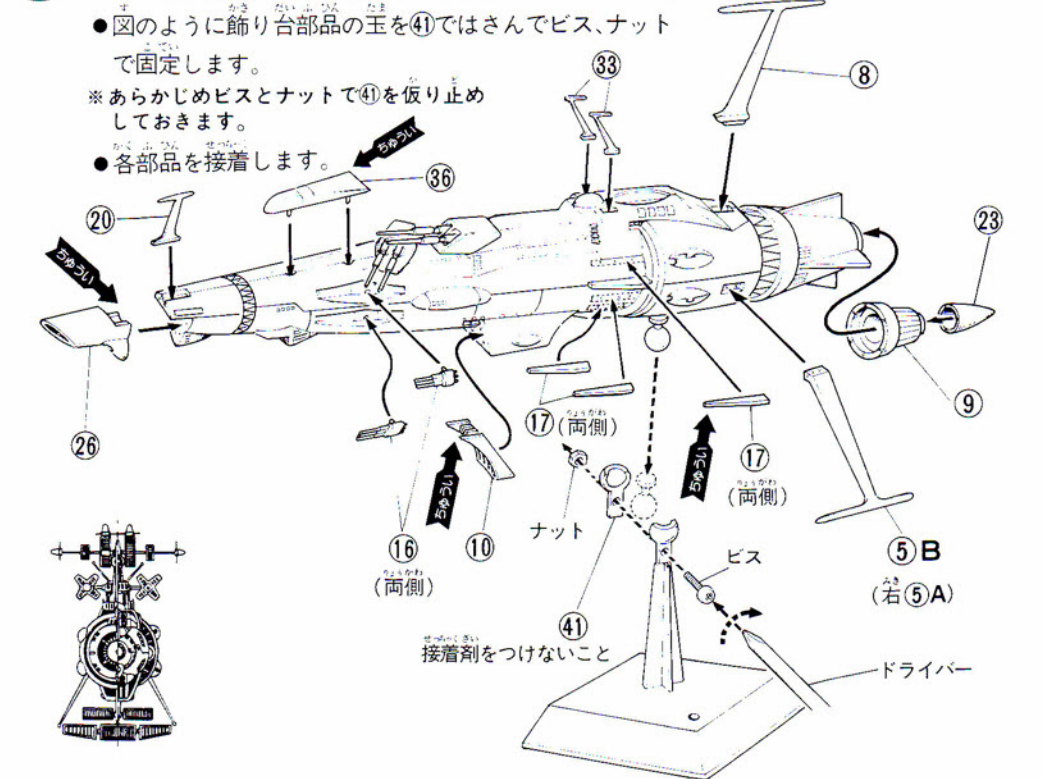


- ### 5
- 各部品を本体に接着します。
 - ③⑧と救命艇は接着しません。
 - 飾り台にステッカーをはります。

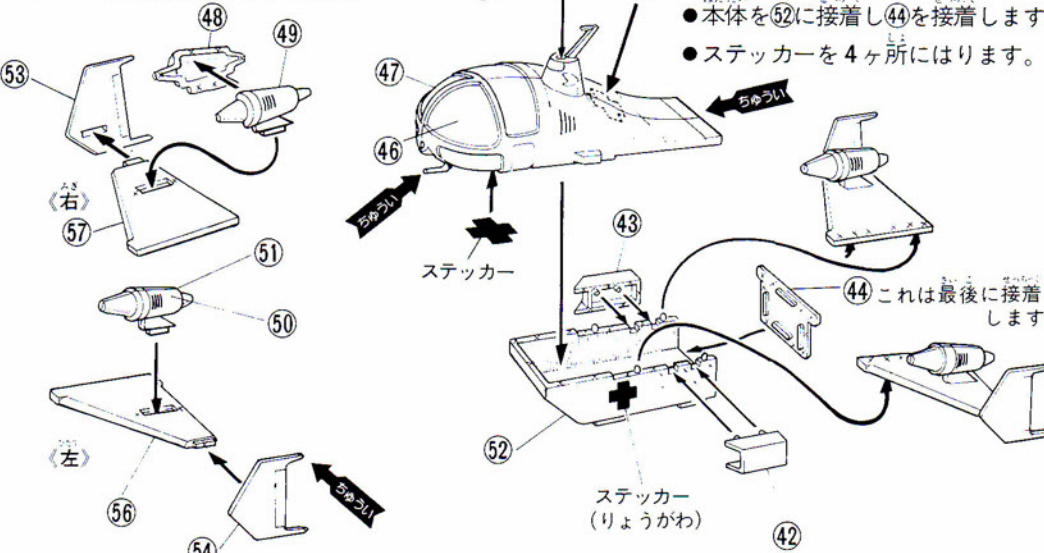


※できあがった完成品は直射日光があたるところや熱くなるところに置かないようにしましょう。このモデルは塗装してあります。

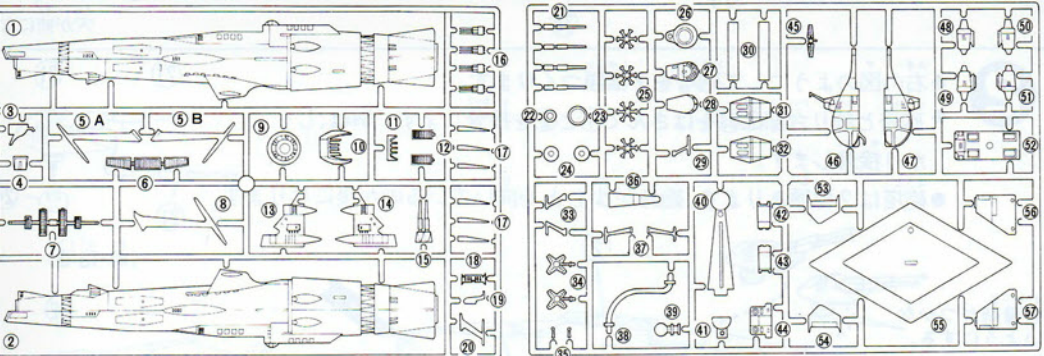
- ### 3
- ドライバーを用意してください。
 - 飾り台が完全に接着しているのをたしかめてください。
 - 図のように飾り台部品の玉を④⑤ではさんでビス、ナットで固定します。
 - ※あらかじめビスとナットで④⑤を仮止めしておきます。
 - 各部品を接着します。



- ### 4
- 「救命艇の組み立て」
 - 左右の翼をつくります。



パトロール艦
●太陽系外周パトロールが主任務の軽巡洋艦
●全長150m ●全幅26.6m ●重量2万3500t
●武器/拡散波動砲1門 ●主砲2連装衝撃砲3基 ●3連装衝撃砲4基 ●ミサイル4門。



部品表

部品番号	部品名	数量
①②	各100円	240円
その他の部品	各40円	120円

《お買い上げのお客様へ》
部品をこわしたり、なくした時は「部品注文カード」に必要な部品の記号/番号/数量をはっきり書いて切り取り、郵便局で定額小為替をお買い求めいただき、封書(裏面に必ず「お客様のお名前、年齢、ご住所を明記してください。」)にて下記までお申し込みください。代金は、料金表通りです。為替証書は無記入(白紙)で同封してください。なお、部品の形状・重量で郵送料に過不足が生じるときがあります。部品発送の際には表記額を超える時は不足分を請求、表記額以下の時には残額をお返しします。もし部品に不良品がございましたら、その部品の形状・重量と交換させていただきます。ご購入頂きました個人情報につきましては、商品・部品の発送及び情報の提供以外には使用いたしません。

For Japanese use only.

部品注文カード '80.03/11624-600

宇宙戦艦ヤマト

パトロール艦「ゆうなぎ」

必要な部品の記号・番号・数量を書く

●注文された理由(○で囲む)(こわした・なくした)

日中ご連絡可能な電話番号()