

VIXI
VARIABLE INFINITY

1/72 SCALE FULL ACTION PLASTIC KIT
ARMORED CORE VARIABLE INFINITY SERIES



GA



ROSENTHAL

INTERIOR UNION
Y01-TELLUS

ASSEMBLY MANUAL



ARMORED
CORE

Variable Infinity

メカプラスチックキット【ヴァリアブル.インフィニティ.】シリーズ

人気ゲーム、アーマード・コアは核(コア)となるコクピット部に設けられた各部ハードポイントを介して環境、戦局に応じてユニットを適合し、幾多の戦線を乗り越えて行く3D戦闘メカアクションゲームです。アーマード・コア特有のゲームシステムである、各部ウェポン、各部ユニットパーツの変更をコブキャプラスチックキットにも導入。それが【ヴァリアブル.インフィニティ.】シリーズです。現在発売中のウェポンユニットやヘッドユニット等と組み替える事により、無限の可能性を秘めたメカプラスチックキットになるでしょう!

PARTS DATA LIST

INTERIOR UNION Y01-TELLUS

データ説明

パーツ画像

パーツ

パーツ名

HEAD
H01-TELLUS

低消費ENながら頭部最高のEN防衛を誇り、APや実弾防衛も高水準の優秀なパーツ。

企業ロゴ

説明

カテゴリー



ARM UNIT
RG01-PITONE

スナイパーライフルの強化型といえる特性を持ち、最高の弾速と射程距離が特徴の狙撃武器。

RAIL GUN



HEAD
H01-TELLUS

低消費ENながら頭部最高のEN防衛を誇り、APや実弾防衛も高水準の優秀なパーツ。



ARM UNIT
LR02-ALTAIR

出力を高め、攻撃力を重視したレーザーライフル。

LASER RIFLE



CORE
C01-TELLUS

最高のEN防衛と優れた実弾防衛と高APを誇り、消費ENも少ない優秀なパーツ。



BACK UNIT
HLC02-SIRIUS

攻撃力とPA貫通力が非常に高いうえ、弾速が速く、リロード時間も短め。

HIGH LASER CANNON



ARMS
A01-TELLUS

EN防衛とEN武器適正が腕部中最高となっている。比較的軽量で低消費EN、APも高い優秀なパーツ。



BACK UNIT
BM03-MEDUSA

ミサイルでは最軽量。ロックオン無しでも自動追尾するASミサイルのため、FCSのミサイルロック速度を気にせず運用できる。

AS MISSILE



LEGS
L01-TELLUS

全脚部中2番目に高いEN防衛を誇り、低消費ENでAPも高めと、非常に高性能な中量脚部。



SHOULDER UNIT
SM01-SCYLLA

ロックオンなしで自動追尾するASミサイルを4発発射。

AS MISSILE

ネクストと国家解体戦争

ネクストとは、アーマード・コア（ノーマル）をベースに、秘密裏に開発されていた最新鋭兵器で、ノーマルとはケタ違いの戦闘能力を持ち、企業の持つ強大な権力の象徴である。

国家解体戦争時には戦車や空挺師団、MTを主体とする大戦力を有する国家に対し、企業側の要となるネクストは僅か三十にも満たない数だったが、PAをはじめとする多くの先端技術を導入するネクストは、ほぼ一方的に国家軍を壊滅に追いやった。

フロムソフトウェアコンセプトデザイン部 アーマード・コア デザイナーズノート —— 武器にこだわるつばき ——

アーマード・コア4からのラインナップ、インテリオルテラスの登場である。

V.I.シリーズの加速はとどまることを知らない。さらなる喜びを目指し、V.I.シリーズの挑戦は続く。

さて、テラスを構成する武器は、すべて同企業系での構成になっており、そのイメージの統一感も見所のひとつである。フル装備時のボリュームは特に圧巻だ。なんというシルエット。そう、アーマード・コアでは各部位にたいして、多彩な武器を装備・換装が可能であり、それによって機体の印象が大きく変わるほどのシルエット変化をつけられるのだ。

そんなこと常識じゃないか 馬鹿モン!!と、またしても熟練レイヴンに怒られそう。戦いを熟知したものならば、フレームと武器によるシルエットがあればその機体の戦術、キャラクターまでも読みとることが可能だからである。シルエットの変化は戦術の変化。武器によって変わる機体のシルエットは伊達や酔狂、見た目だけではないところに面白さがあるのだ。

弾け飛ぶ葉莖、装弾の音。一瞬、黒煙の向こうに見える敵影。(まだリロード完了まで0.8秒) 行き交う死の光、焼けた装甲の匂い、マズルフラッシュ。戦場に行き交う感覚はあまりに多すぎて、不感になるようだ。それがかえって私を冷静にさせる。あれは? スナイ・・・(続く)

そんな戦闘と妄想を繰り返しながら、数えきれないほどの項目を検討し、自分のこだわりで装備を決めていく。

重量・弾数・弾速・リロード時間・反動・射程・見た目・アクション・音・・・(永遠に続く)

これを“ウェポン愛”と呼ばずになんと呼ぼう?

アーマード・コアでは武器のラインナップ・カテゴリーに企業の歴史、思想までもが反映されている。キサラギ、アクアビット、この名に心を奮わせる方もいるだろう。企業の思想に共感する。危険な思想だ。だがそれがいい。それでいい。

さらにウェポン愛あふれるコトブキヤからは、諸君の望む戦場を想定してウェポンユニットが10を超えるラインナップで発売中である。戦術の幅・アセンブルの枠組みをひろげるためにも、ぜひ利用すべきであろう。そしてウェポン愛の究極、カスタムチューンウェポン愛に目覚めた時、V.I.シリーズに、さらなるアセンブルの可能性が見えてくるに違いない。幸せものめ・・・私も幸せだ!

心のなかに今も“ウェポン愛”を育てている諸君に一言。

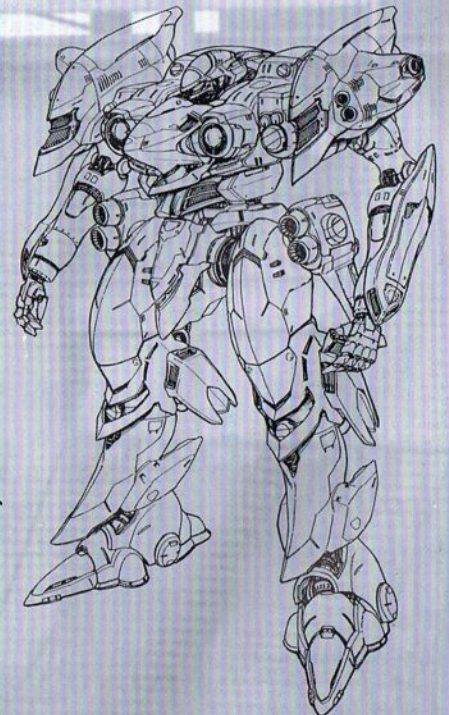
ありがとう。これからも健やかに“ウェポン愛”を育てていってほしい。

PS

完璧なウェポンアセンブルなど存在しない。戦場は刻一刻と新しい姿に変化し、生まれてくる。武器が必要だ。戦う意志と、容赦ない心、ゆるぎない覚悟だけあっても、己を明日に導くことはできない。武器が必要だ。武器が必要だ。我々は各々、戦場にいるのだから。戦場がいかなる場所か分析し、武器を吟味することも自分だけのACを表現する重要な要素だ。

新たな戦場で生き抜くために。そして今後の制作の糧に・・・

以上。



INTERIOR UNION



欧州二位の規模を誇るハイテク系軍事企業のレオーネメカニカを盟主とし、メリエス、アルドラの三社による連合系欧州系グループ。レーザーライフルなどのエネルギー兵器の開発に関しては定評があり、他企業の追随を許さない。又、レイレナードとはノーマルAC開発の初期段階から提携を結んでいる。

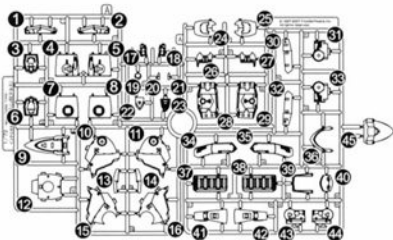
注意

必ずお読み下さい。

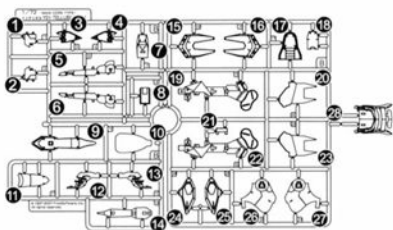
- 対象年齢15才以上（上級者向け）
- 小さな部品がありますので誤って飲み込まないように注意して下さい。窒息などの危険があります。
- 誤飲の危険がありますので、小さなお子様には絶対与えない下さい。
- 製法上やむをえず尖った形状部品がありますので、誤って目や皮膚を刺さないように注意して下さい。
- 部品加工の際出た削りカスを吸わないように注意して下さい。
- 塗装の際、必ず換気を良くして行なって下さい。
- 部品の加工の際、刃物の取り扱いには充分注意して下さい。

- 組み立てる前に必ずお読み下さい。
- 組み立てる前に必ずパーツリストで各パーツの有無を確認して下さい。
- パーツはニッパー・カッター等できれいに切り取って下さい。（ケガには十分注意して下さい。）
- 組み立てには、瞬間接着剤・カッターナイフ・プラスチックモデル用塗料などを使用します。
- 塗料はプラスチックモデル用であればなんでも使えます。
- 工具・材料は、模型専門店及び日曜大工店等でお買い求め下さい。
- 塗装についてのお問い合わせはお答えできかねる場合がございます。

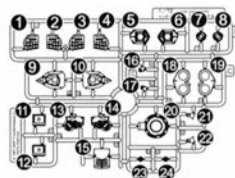
パーツA
(スチロール樹脂: PS)



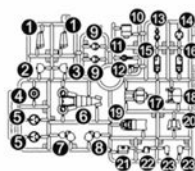
パーツB×2
(スチロール樹脂: PS)



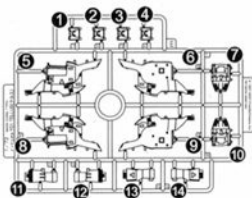
パーツC
(スチロール樹脂: PS)



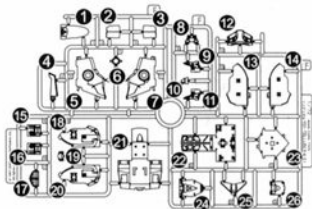
パーツD×2
(スチロール樹脂: PS)



パーツE
(スチロール樹脂: PS)



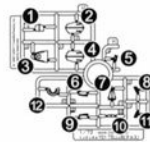
パーツF
(スチロール樹脂: PS)



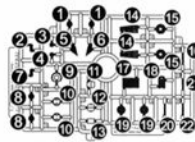
パーツG×2
(スチロール樹脂: PS)



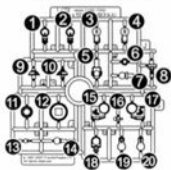
パーツH
(スチロール樹脂: PS)



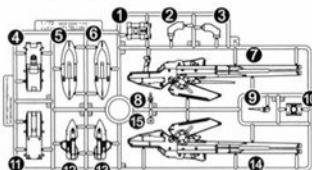
パーツI×2
(スチロール樹脂: PS)



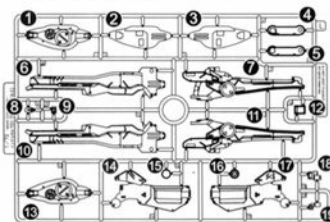
パーツJ×2
(スチロール樹脂: PS)



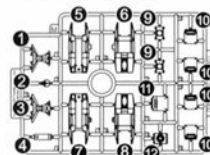
パーツK
(スチロール樹脂: PS)



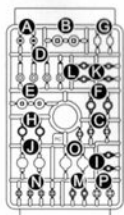
パーツL
(スチロール樹脂: PS)



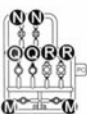
パーツM×2
(スチロール樹脂: PS)



PC(ポリキャップ) パーツ
A~P (ポリエチレン: PE)



PC(ポリキャップ) パーツ×2
M~R (ポリエチレン: PE)



PC(ポリキャップ) パーツ×2
H~V (ポリエチレン: PE)



パーツN (クリアー)
(スチロール樹脂: PS)



※下記のパーツには余りがあります。

J 9	----	×1	PC C	----	×2	PC K	----	×2
J 10	----	×1	PC D	----	×2	PC M	----	×4
J 12	----	×1	PC E	----	×2	PC N	----	×4
J 14	----	×1	PC F	----	×2	PC O	----	×1
PC A	----	×1	PC I	----	×1	PC P	----	×2

【パーツの接続について】

当キットの組み立てはハメ込み式ですが、プラスチックモデル用接着剤や瞬間接着剤を使用すれば、よりしっかりとした組み上がりをお楽しみ頂けます。（接着剤は別売です。）

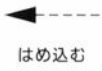
NX02

INTERIOR UNION

Y01-TELLUS

インテリア ユニオン Y01-テルス

記号の説明



はめ込む



強く差し込む



パーツの向きに注意



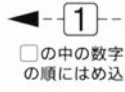
破損に注意



ピンセットの使用を推奨



接着剤の使用を推奨



□の中の数字の順にはめ込む



切り取る



選択式

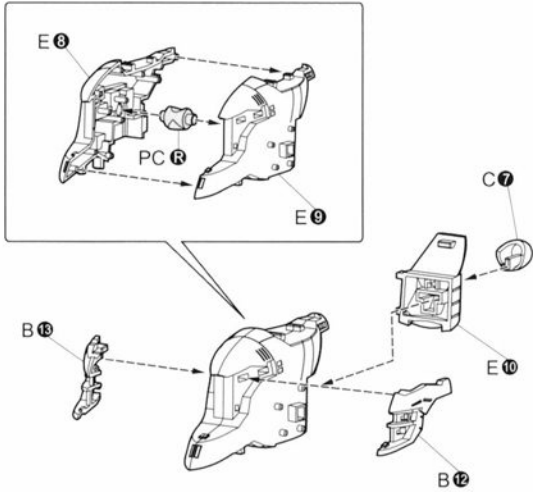


左右選択式

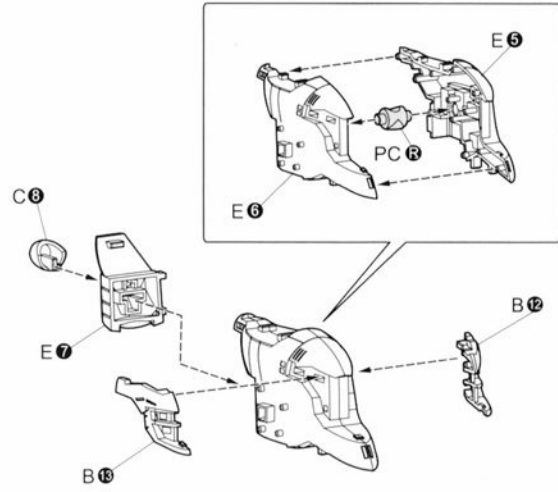


数字の個数作る

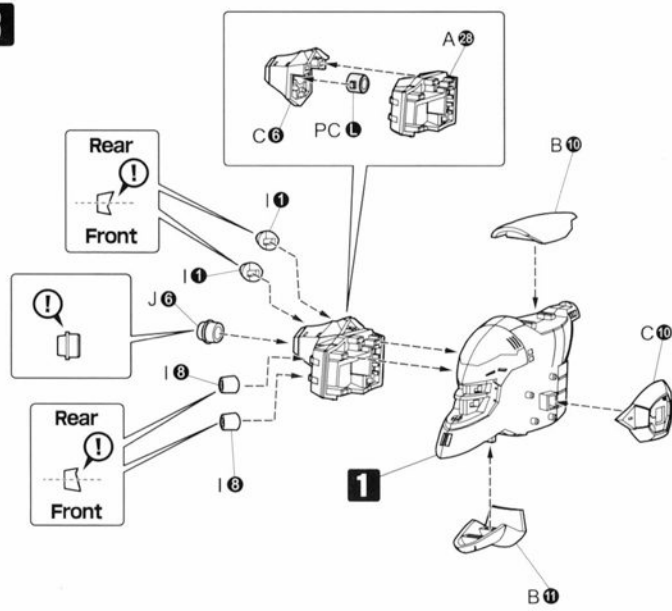
1



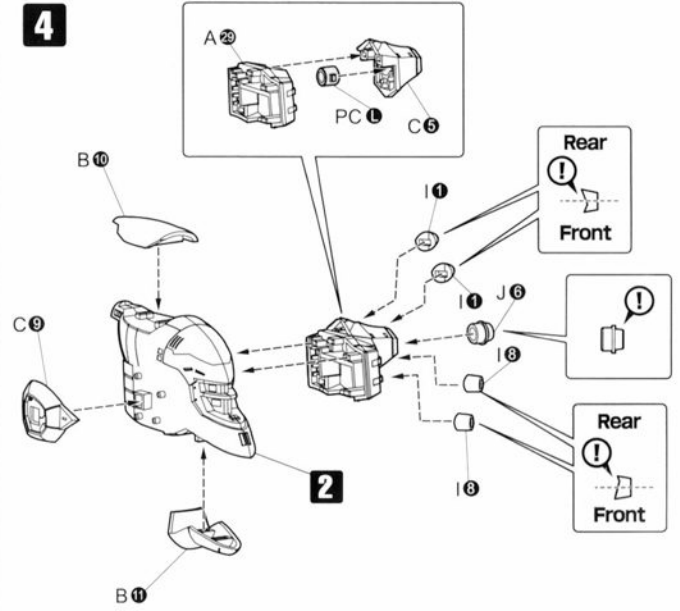
2



3

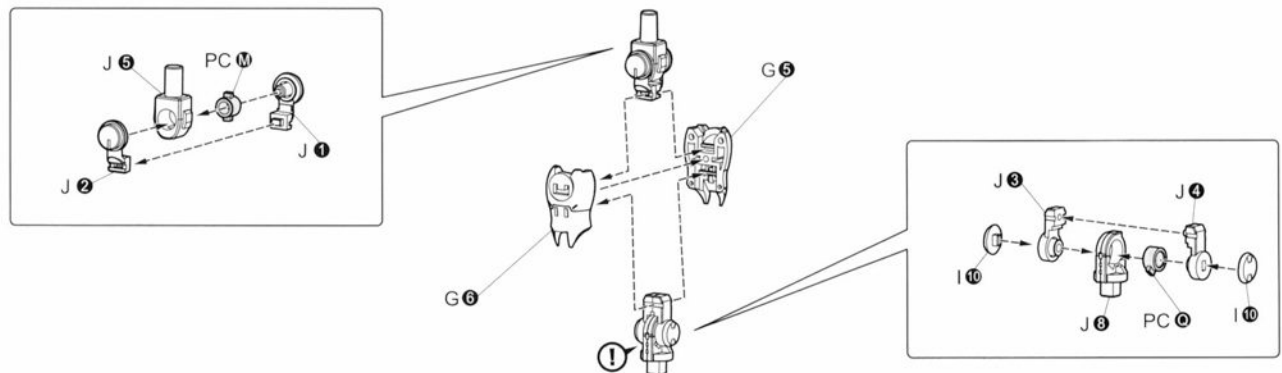


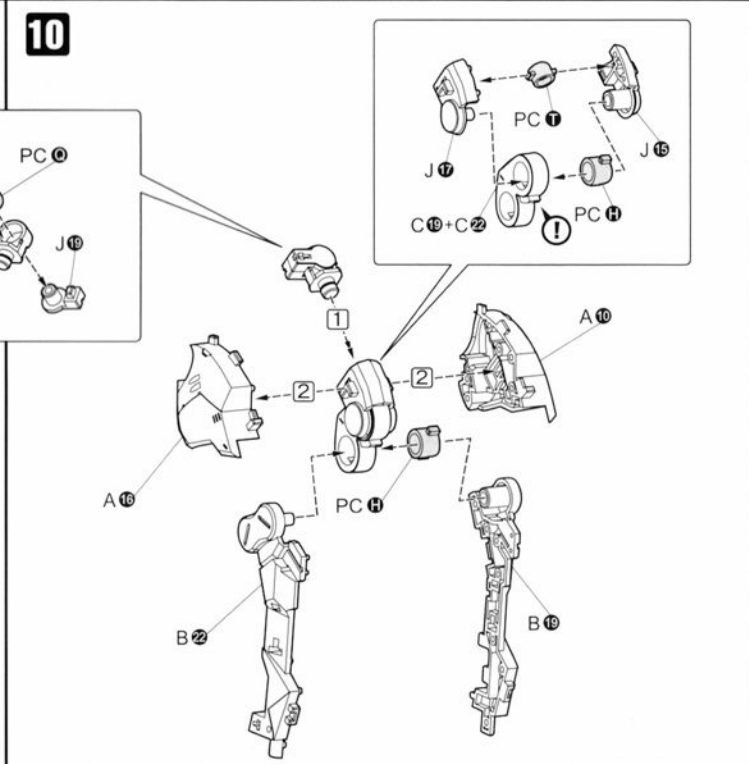
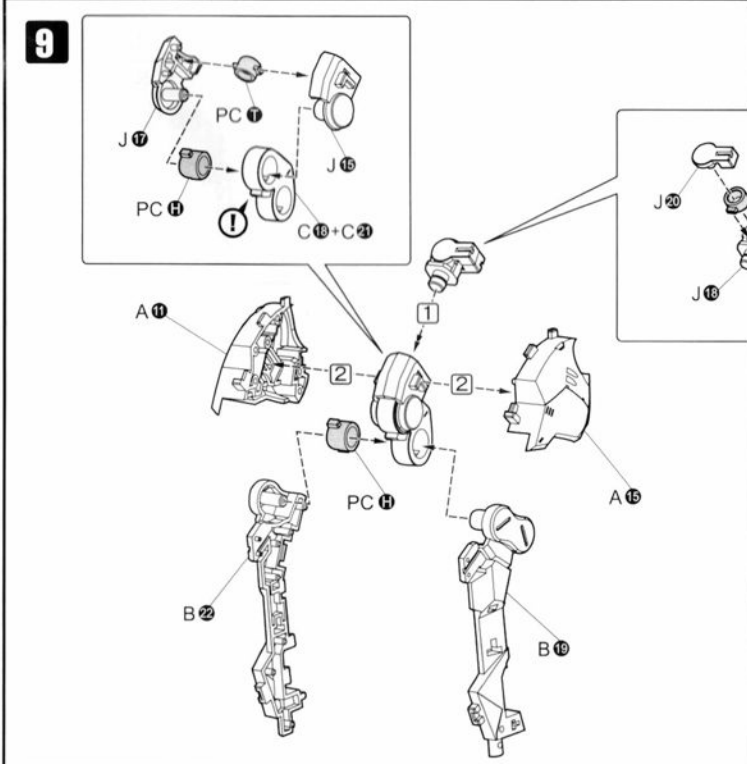
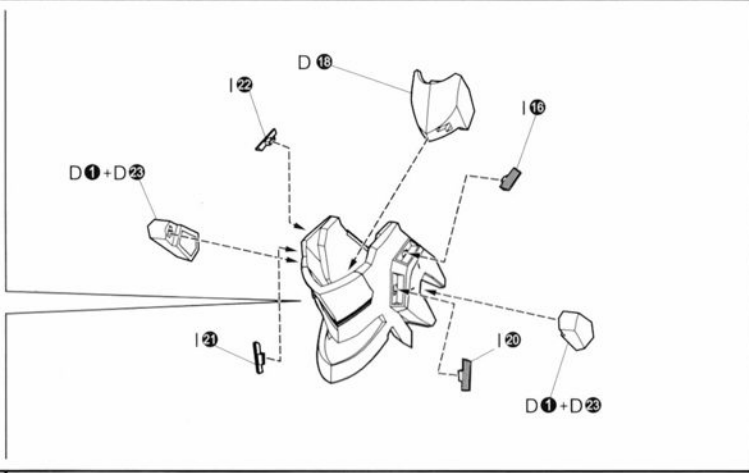
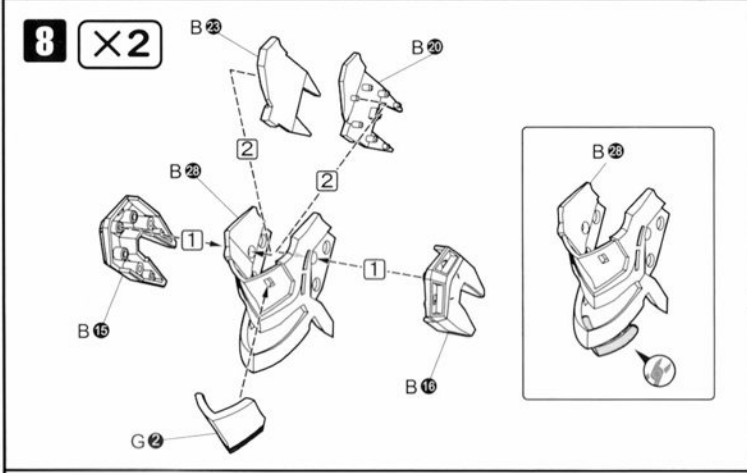
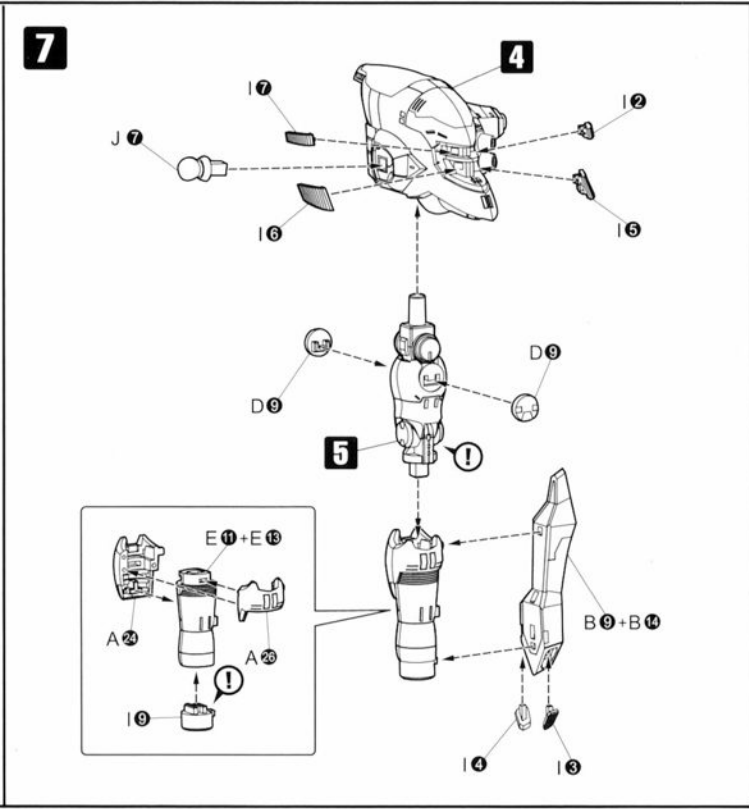
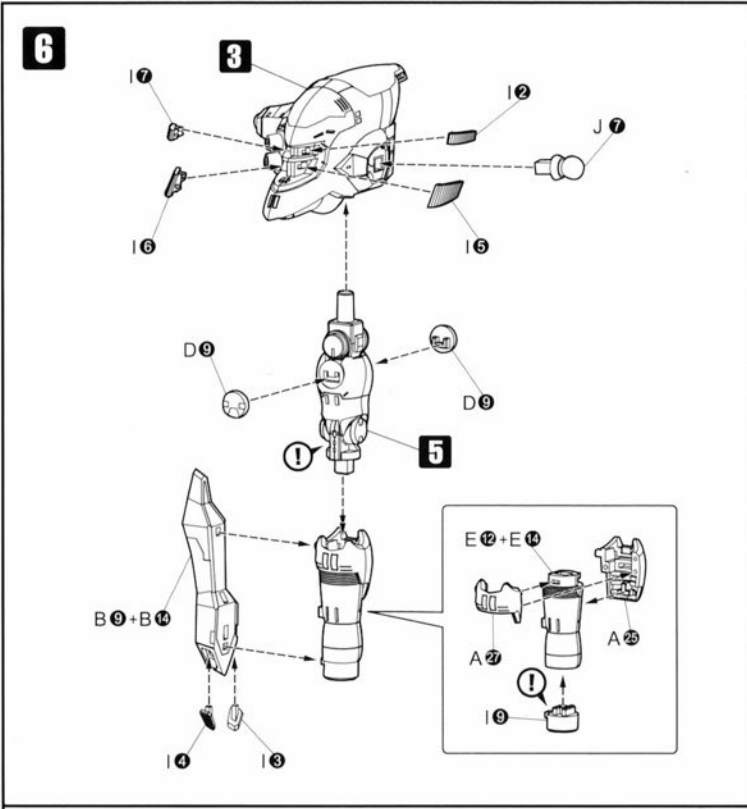
4



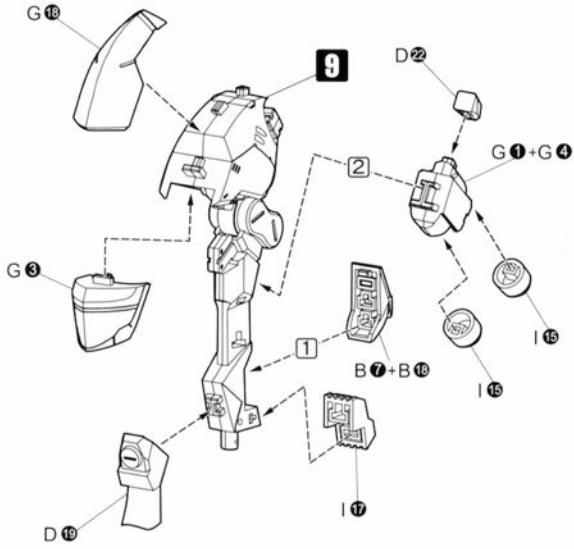
5

×2

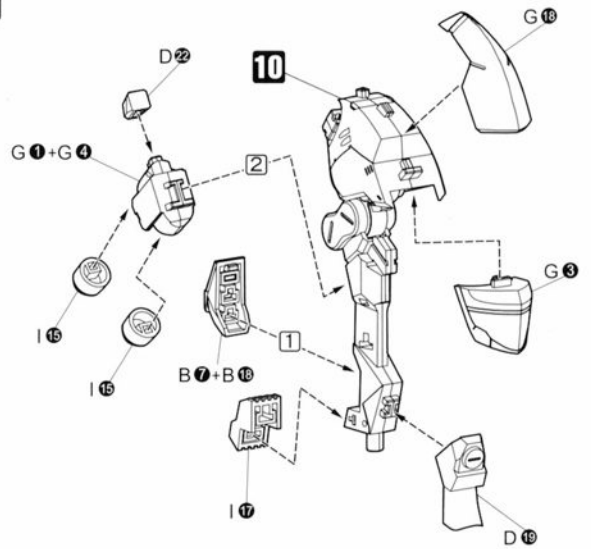




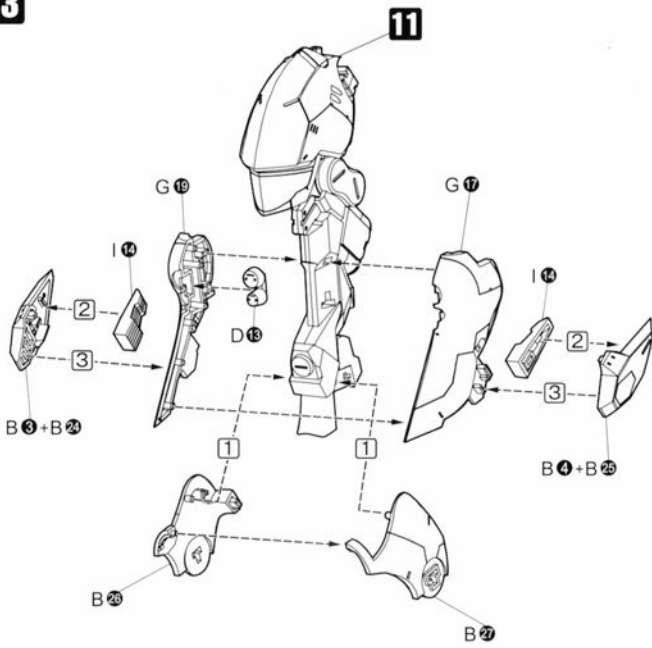
11



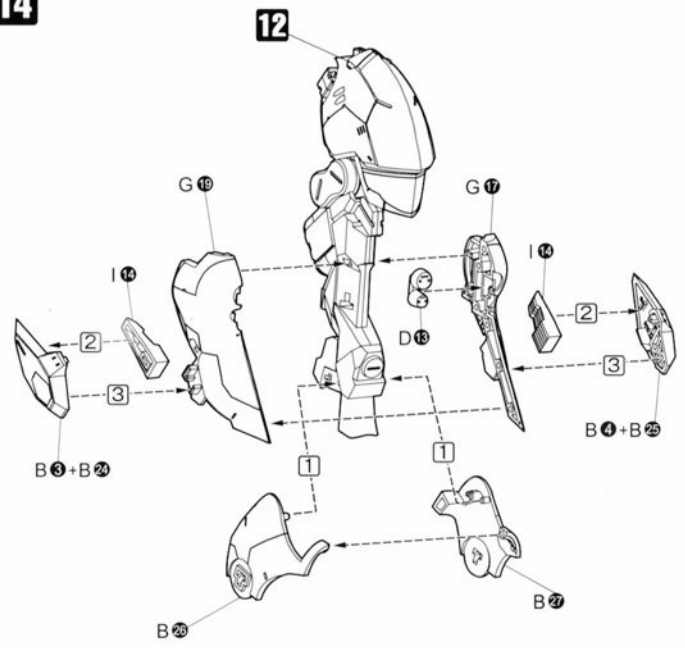
12



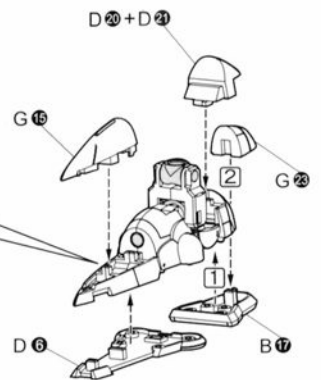
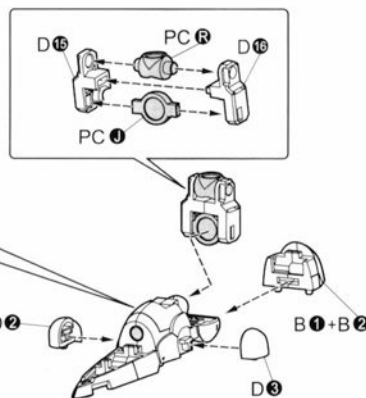
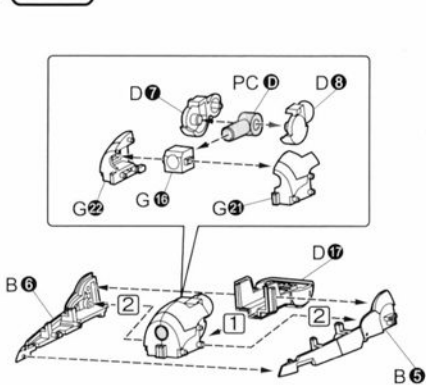
13



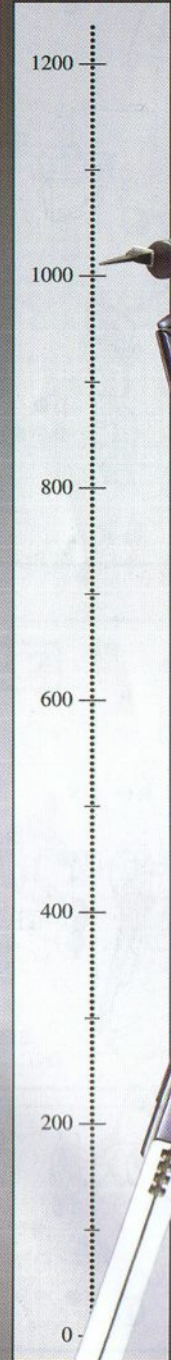
14



15 X2



INTERIOR UNION Y01-TELLUS



HEAD
H01-TELLUS

SU
SM01-SCYLLA

SB
SB128-SCHEDAR

ARMS
SB128-SCHEDAR

BB
BB103-SCHEAT

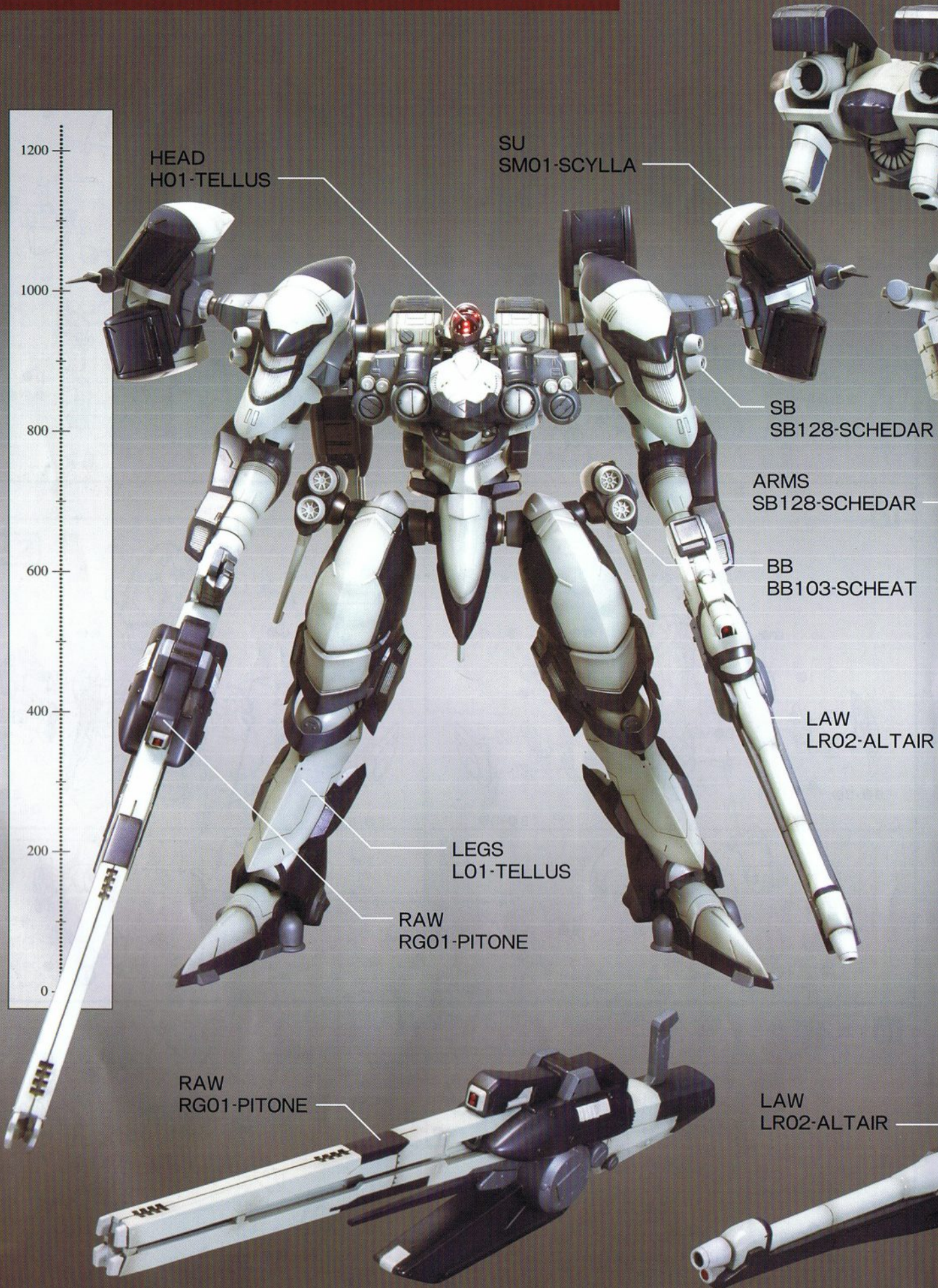
LAW
LR02-ALTAIR

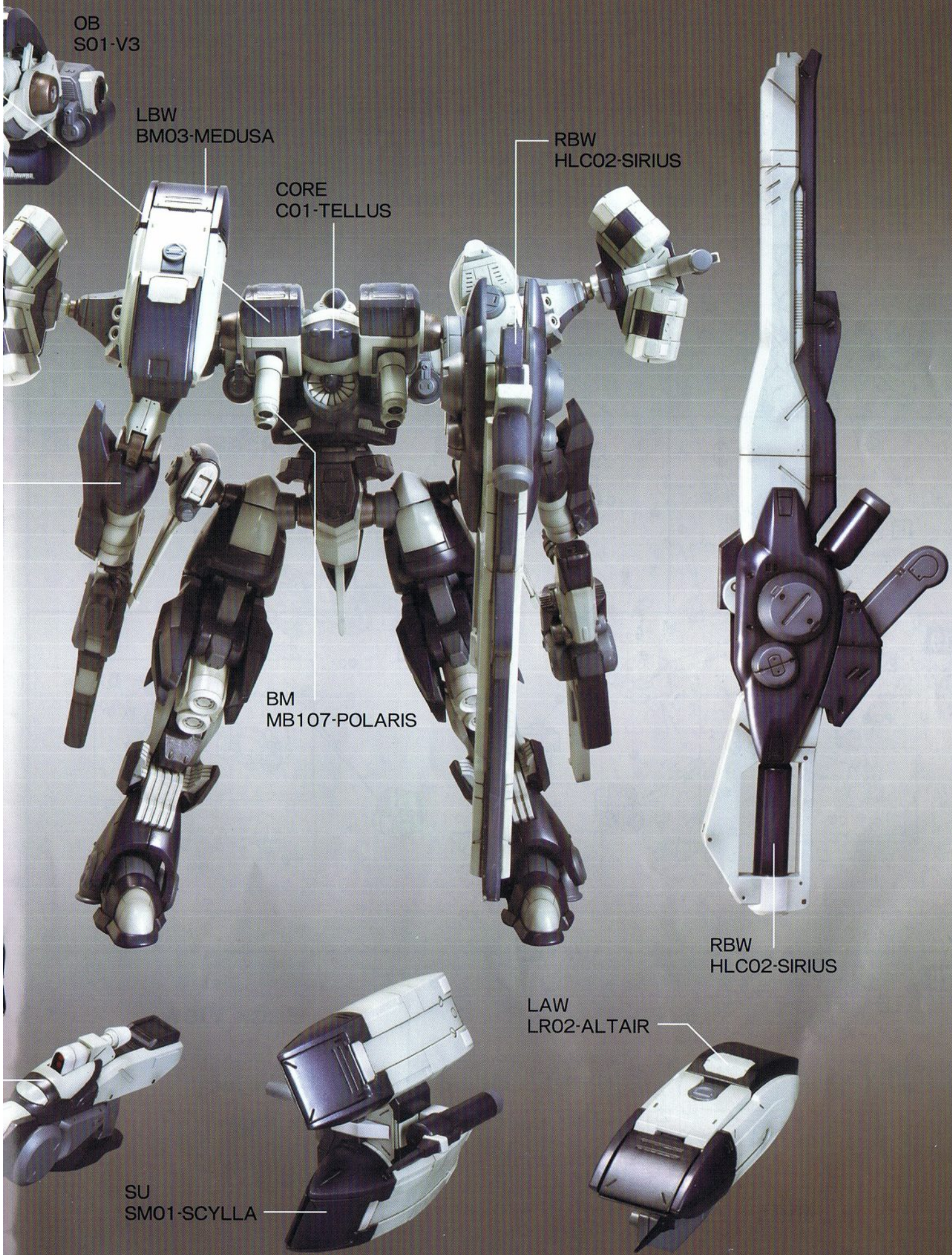
LEGS
L01-TELLUS

RAW
RG01-PITONE

RAW
RG01-PITONE

LAW
LR02-ALTAIR





OB
S01-V3

LBW
BM03-MEDUSA

CORE
C01-TELLUS

RBW
HLC02-SIRIUS

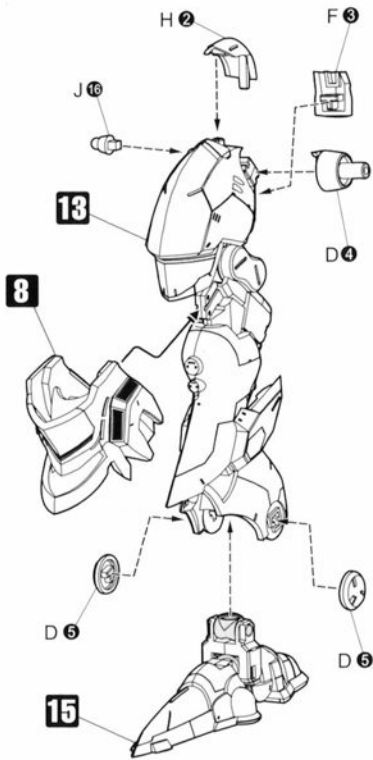
BM
MB107-POLARIS

RBW
HLC02-SIRIUS

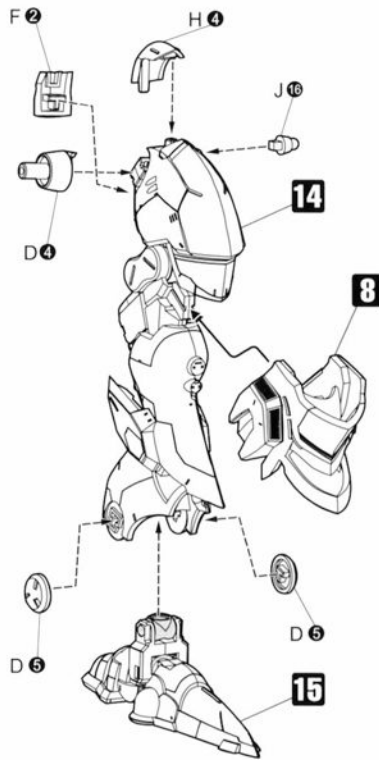
SU
SM01-SCYLLA

LAW
LR02-ALT AIR

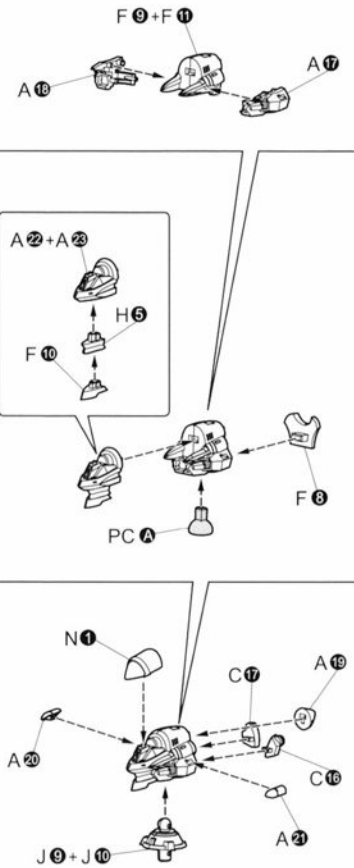
16



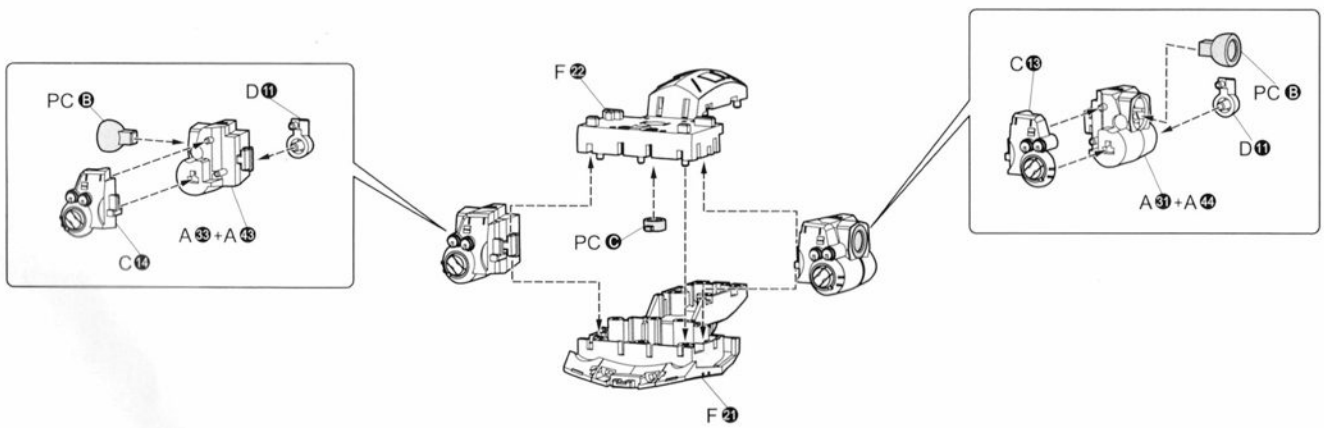
17



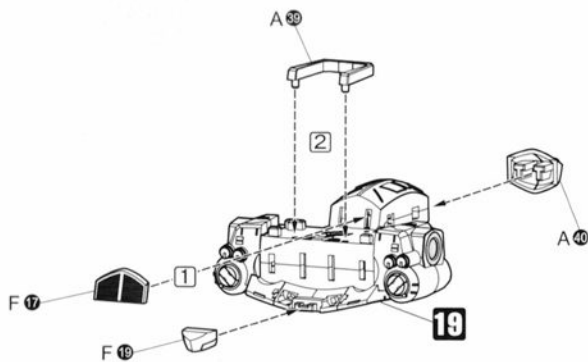
18



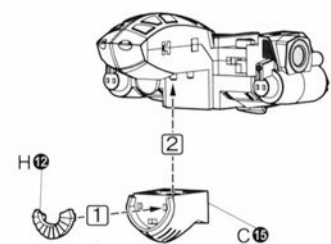
19



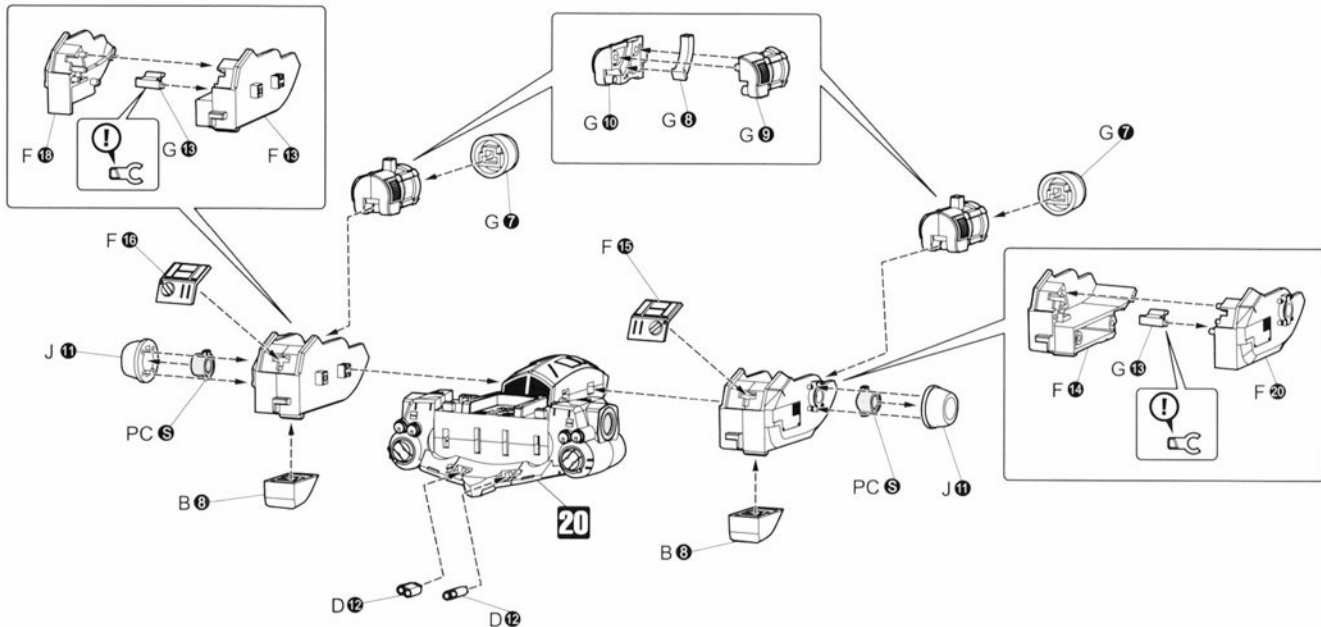
20



Back View

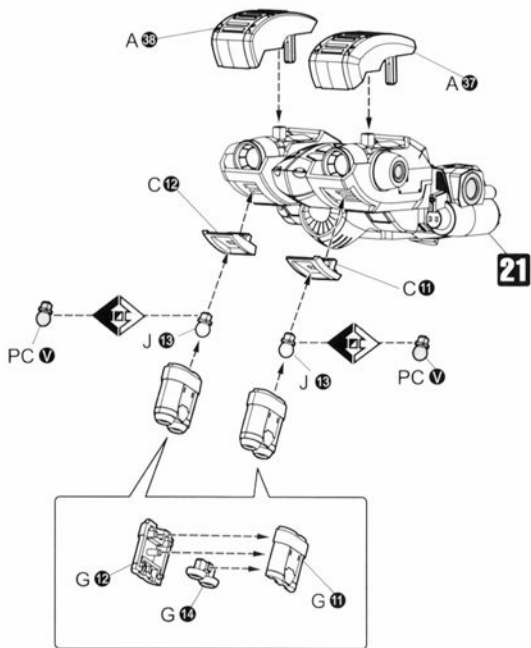


21

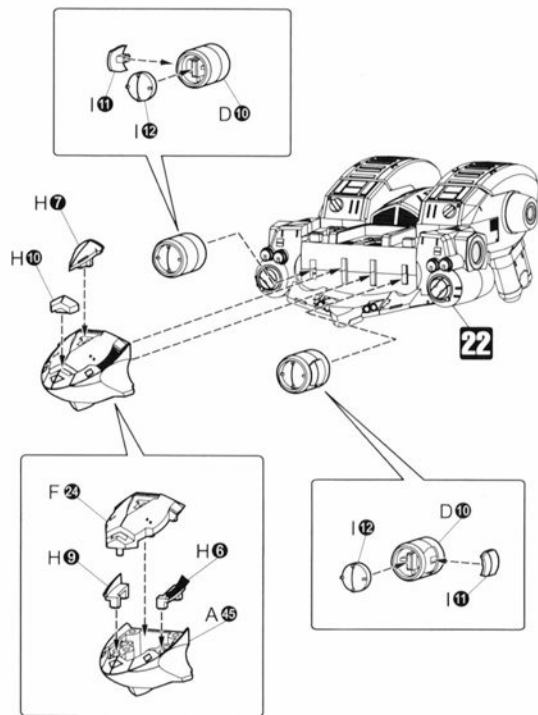


22

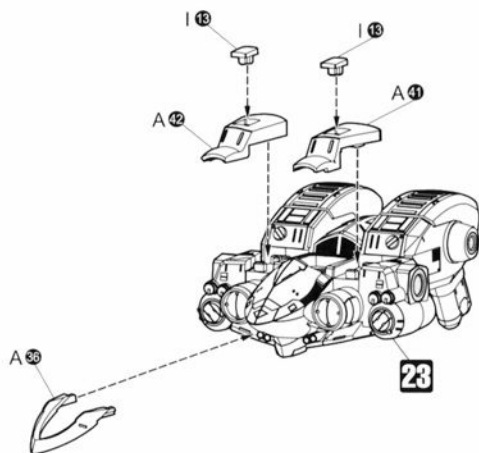
Back View



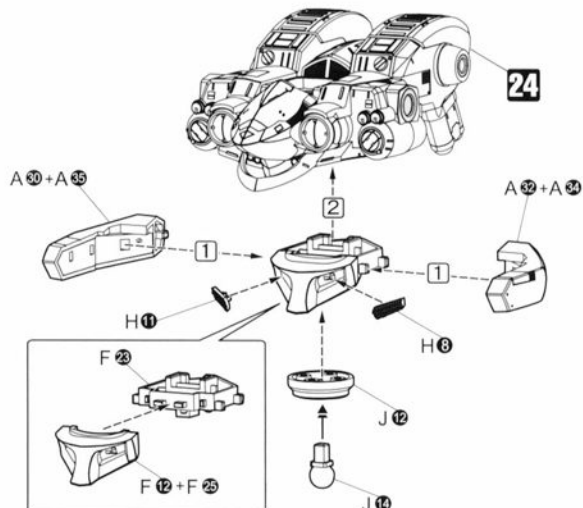
23



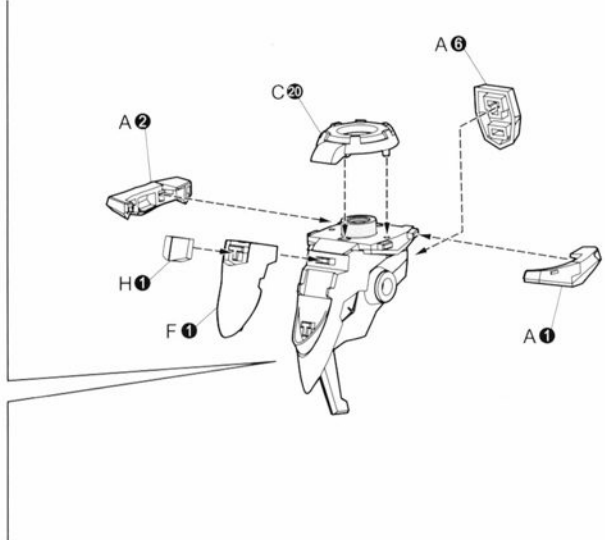
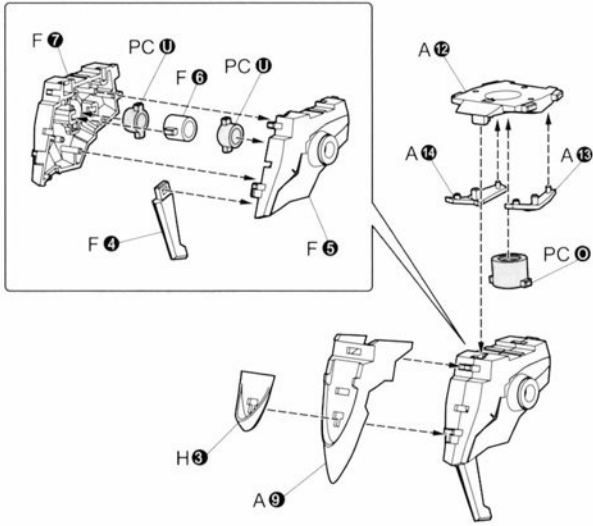
24



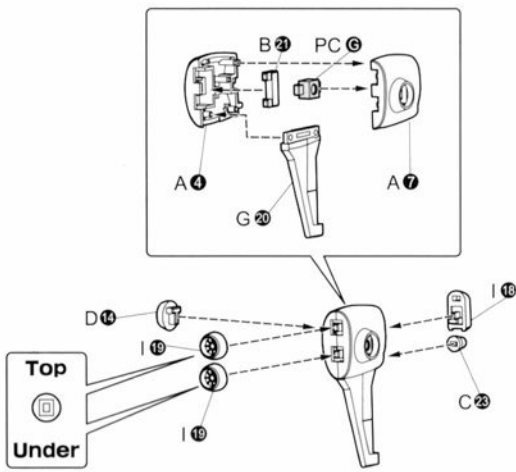
25



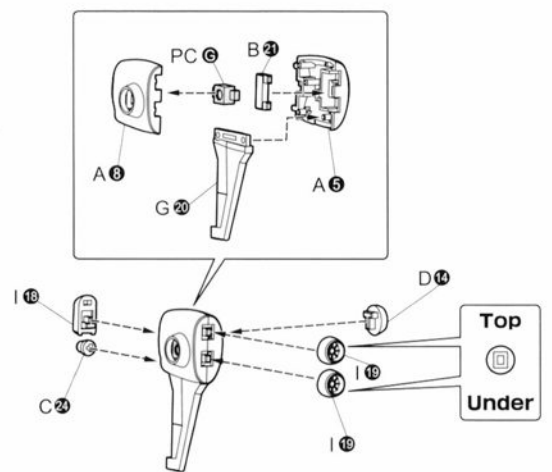
26



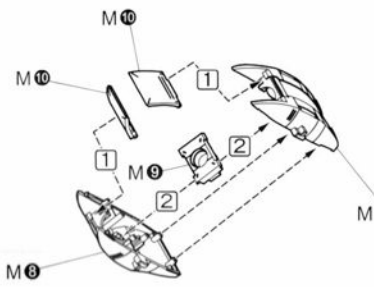
27



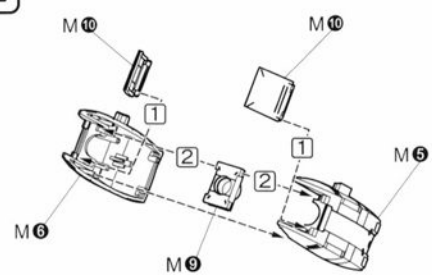
28



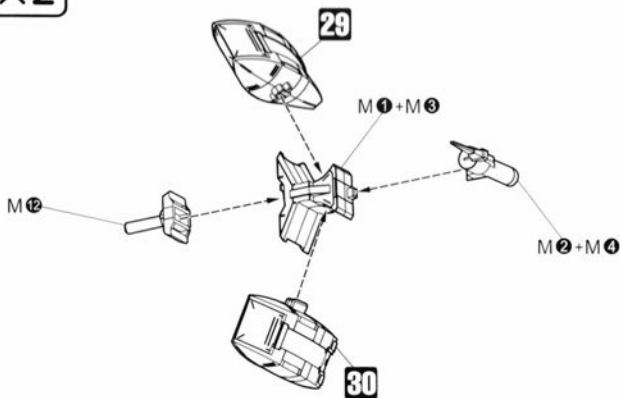
29 X2



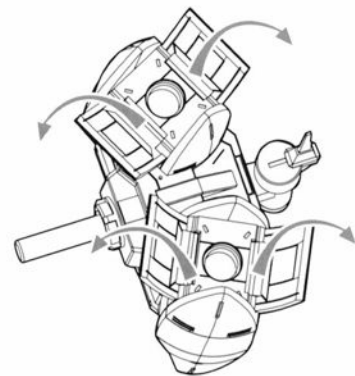
30 X2



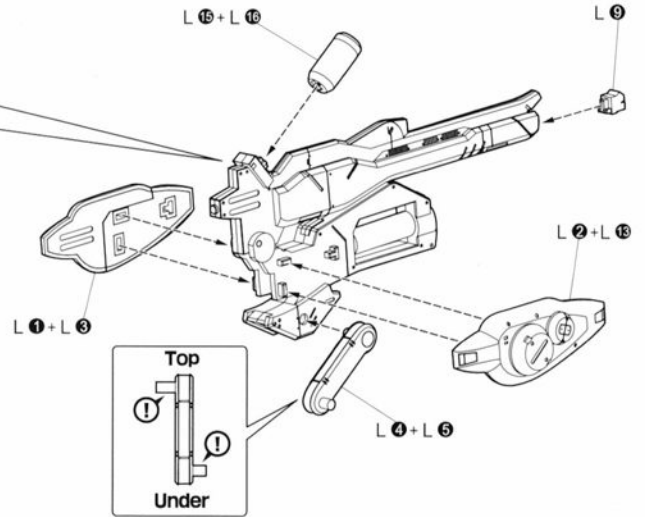
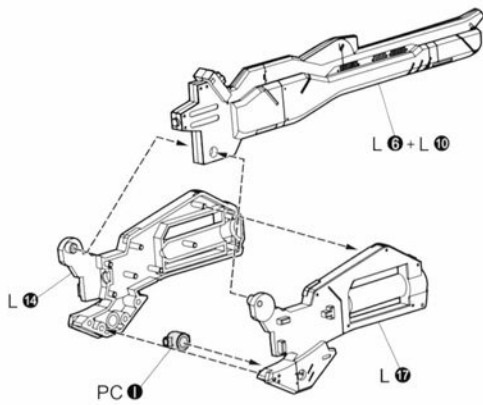
31 X2



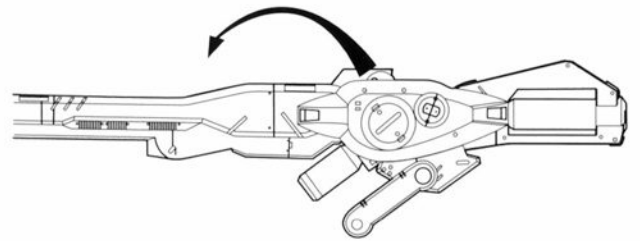
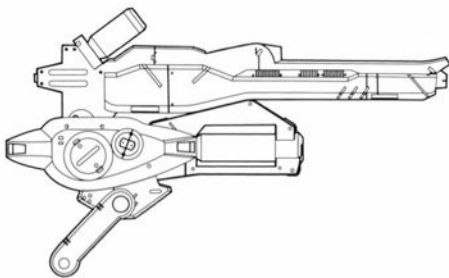
ミサイルハッチの展開



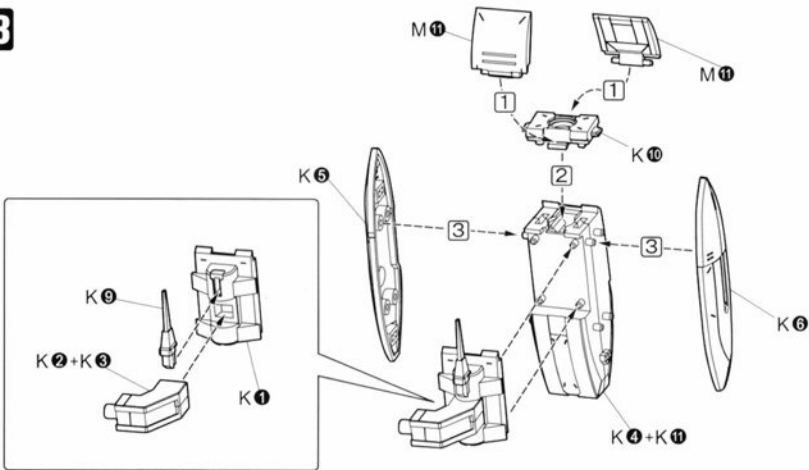
32



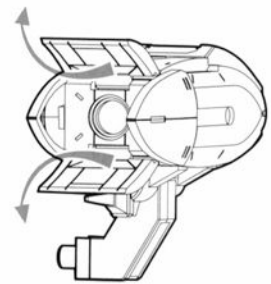
キャノンの展開



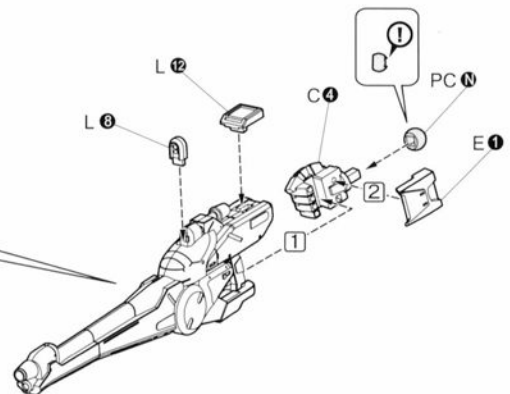
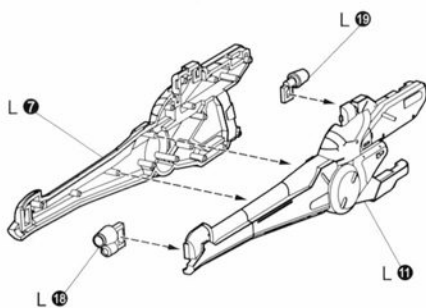
33



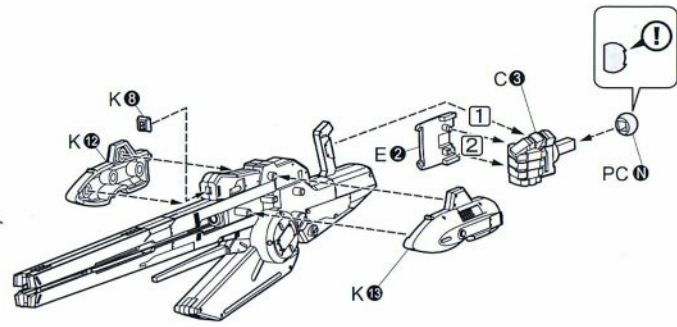
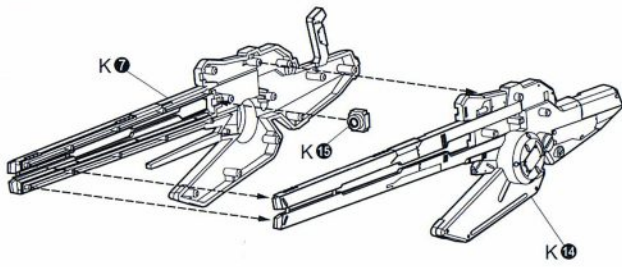
ミサイルハッチの展開



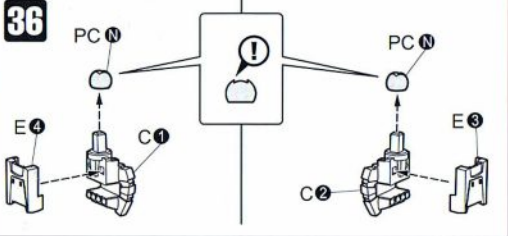
34



35



36

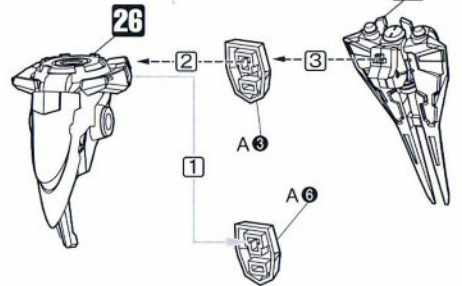


NX01 パーツ取り付け方法

NX01 22

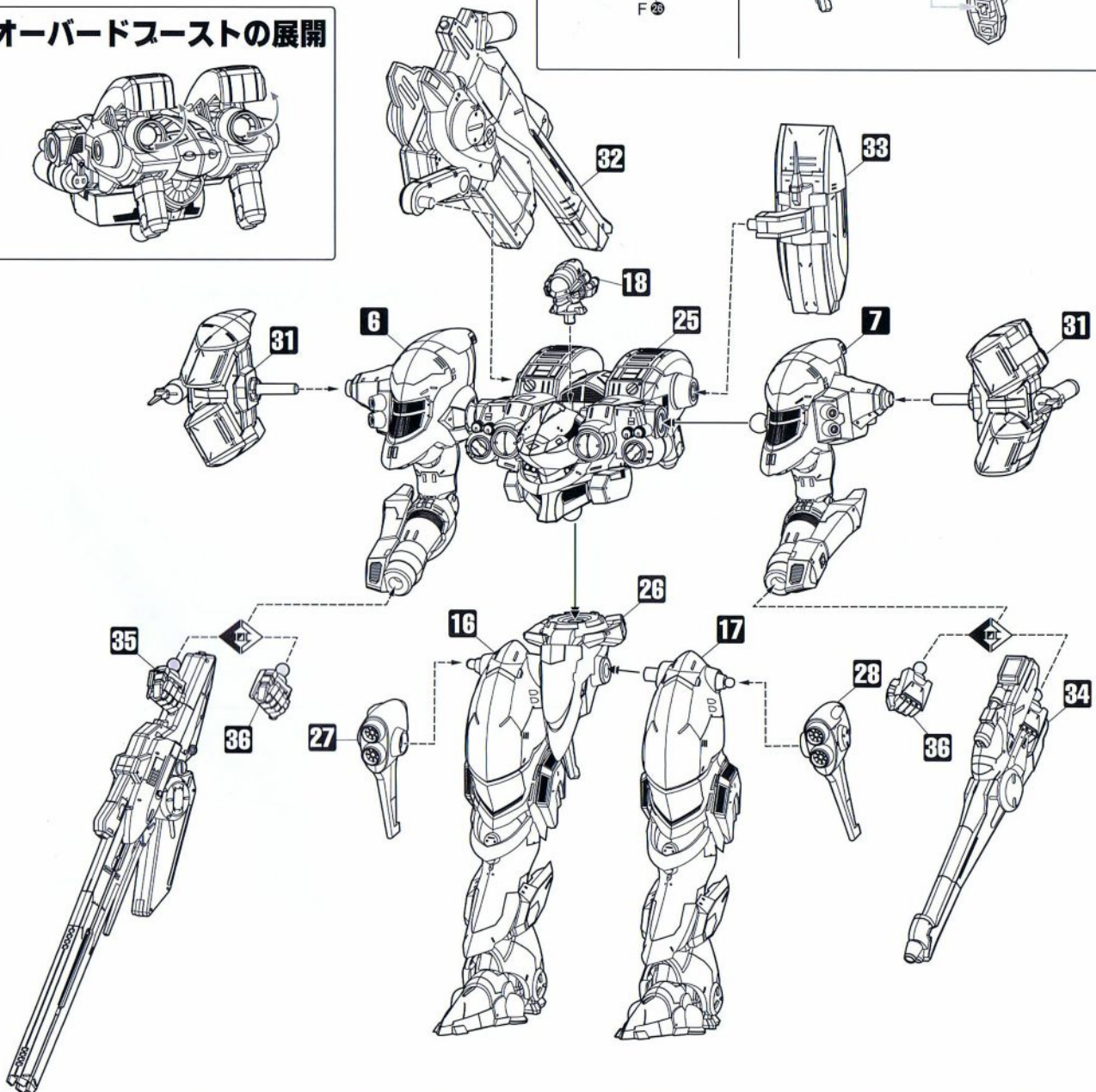
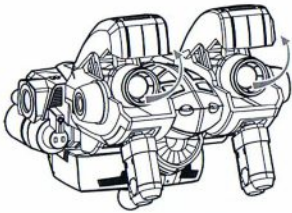


NX01 30



37

オーバードフーストの展開





INTERIOR UNION
Y01-TELLUS

COLOR GUIDE

INTERIOR UNION Y01-TELLUS

1 [Mr.カラー] / H-1 [水性ホビーカラー]: ホワイト

※こちらの塗料は全国の模型店及びホビーショップ等でお買い求めください。

本体ガンメタ

- 2/H2:スラック[70%]
- 8/H8:シルバー[20%]
- 79/H23:シャインレッド[10%]

本体ブルー コート

- 50/H93:クリアブルー[65%]
- 47/H90:クリアレッド[35%]

本体ブルー ベース

- 80/H35:コバルトブルー[60%]
- 14/H54:ネイビーブルー[30%]
- 8/H8:シルバー[10%]

本体ホワイトA

- 1/H1:ホワイト[90%]
- 2/H2:スラック[10%]

本体ホワイトB

- 1/H1:ホワイト[90%]
- 2/H2:スラック[5%]
- 6/H6:グリーン[5%]

本体グレー

- 80/H35:コバルトブルー[40%]
- 72/H42:ミディアムブルー[40%]
- 14/H54:ネイビーブルー[15%]
- 8/H8:シルバー[5%]

ウェポンセンサー

- 3/H3:レッド[100%]

ウェポンライトグレー

- 本体ホワイトBと共通

ウェポンブルー

- 本体ブルーと共通

ウェポングレー

- 本体グレーと共通



INTERIOR UNION Y01-TELLUS

インテリア ユニオン
Y01-テルス

CRAFTSMANSHIP
KOTOBUKIYA

©1997-2007 FromSoftware, Inc. All rights reserved. ※この写真は撮影用に塗装しております。